



HERREN / ZIP-THRU SWEATSHIRTS  
**STANLEY TOURS**



STSM617

**Hoodie mit Reißverschluss**

Terry

85% gekämmte ringgesponnene Bio-Baumwolle, 15% Polyester  
300 GSM

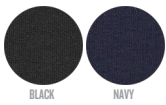
- Eingesetzte Ärmel
- Gefütterte Kapuze mit farblich abgestimmtem Single Jersey
- Greigefarbene Zugkordeln an Kapuze
- Greigefarbenes Fischgrätmuster im Nackenband
- Ärmelsaum und unterer Saum aus 1x1 Rippstrick
- Kängurutasche mit offenen Schnittkanten und Flatlo

NORMALE PASSFORM

XS S M L XL XXL XXXL

Größentabelle

COLORS

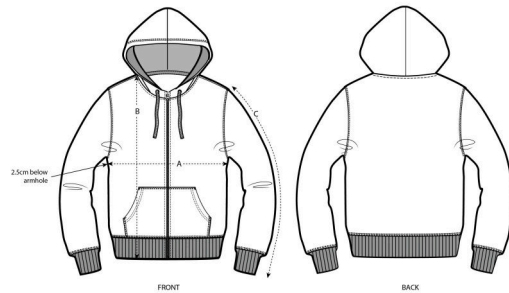


BLACK NAVY

ESSENTIAL HEATHERS



HEATHER GREY DARK HEATHER GREY



SIZES		XS	S	M	L	XL	XXL	XXXL
A	Half Chest	48	50.5	53	56	59	62	65
B	Body Length	67.5	69.5	71.5	73.5	75.5	77.5	79.5
C	Sleeve Length	63.5	65	66.5	68	69.5	71	71

Kombinationsmöglichkeiten



Angaben zur Veredlung

Fits all kind of printing techniques. For more information, please visit our website.

Ähnliche Farben zusammen waschen.  
Den Aufdruck nicht bügeln. Von links waschen und bügeln.  
Den Reißverschluss vor dem Waschen schließen.

