

B&C CREW BOMBER /WOMEN - JW 962

MITTELSCHWERE JACKE





Blouson-Jacke in mittelschwerer Qualität mit komfortabler Wattierung und versteckter Kapuze

POLYESTERSEIDE

Außenschicht: 100% Polyesterseide

Innenschicht: 100% gestepptes Taffeta-Polyester - 190 g/m²

 XS - S - M - L - XL - 2XL

 1 Stück/Polybeutel & 10 Stück/Karton



BLACK WITH WARM GREY LINING*



NAVY WITH WARM GREY LINING*



RED WITH WARM GREY LINING*



DARK GREY WITH WARM GREY LINING*

*KONTRASTFUTTER



Wasserdicht



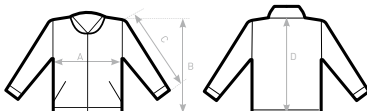
Winddicht

- Zeitgemäßer schwerer Rippstrick in Baumwolloptik an Bündchen und Saum
- Windschutz durch Stehkragen und durchgängige Windschutzblende an der Innenseite
- Versetzte Nähte auf der Schulter zur Verstärkung von Komfort und Wasserdichtigkeit
- Hochwertiger SBS-Reißverschluss in passender Farbe
- 2 Einschubtaschen mit Schutzklappe und Reißverschluss



DUO
CONCEPT

mit B&C Crew Bomber /men



SIZES [CM]

B&C CREW BOMBER /WOMEN JW 962

| | XS | S | M | L | XL | 2XL |
|-------------------------------|----|------|----|------|----|------|
| A HALF CHEST | 48 | 51 | 54 | 57 | 60 | 63 |
| B BODY LENGTH FROM NECK POINT | 60 | 62 | 64 | 66 | 68 | 70 |
| C SLEEVE LENGTH | 62 | 63,5 | 65 | 66,5 | 68 | 69,5 |
| D CENTER BACK LENGTH | 58 | 60 | 62 | 64 | 66 | 68 |