

# B&C CREW BOMBER /MEN - JM 961

## MITTELSCHWERE JACKE



Blouson-Jacke in mittelschwerer Qualität mit komfortabler Wattierung und versteckter Kapuze

### POLYESTERSEIDE

Außenschicht: 100% Polyesterseide

Innenschicht: 100% gestepptes Taffeta-Polyester - 190 g/m<sup>2</sup>

S - M - L - XL - 2XL - 3XL

1 Stück/Polybeutel & 15 Stück/Karton



\*KONTRASTFUTTER



Wasserdicht



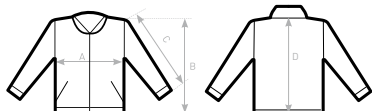
Winddicht

- Zeitgemäßer schwerer Rippstrick in Baumwolloptik an Bündchen und Saum
- Windschutz durch Stehkragen und durchgängige Windschutzblende an der Innenseite
- Versetzte Nähte auf der Schulter zur Verstärkung von Komfort und Wasserdichtigkeit
- Hochwertiger SBS-Reißverschluss in passender Farbe
- 2 Einschubtaschen mit Schutzklappe und Reißverschluss
- 1 Innentasche mit Klettverschluss



DUO  
CONCEPT

mit B&C Crew Bomber /women



### SIZES [CM]

B&C CREW BOMBER /MEN JM 961	XS	S	M	L	XL	2XL	3XL
A HALF CHEST	-	56	59	62	65	68	71
B BODY LENGTH FROM NECK POINT	-	68	70	72	74	76	78
C SLEEVE LENGTH	-	66	67,5	69	70,5	72	73,5
D CENTER BACK LENGTH	-	66,5	68,5	70,5	72,5	74,5	76,5